

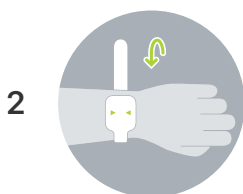


Wybierz rozmiar paska.

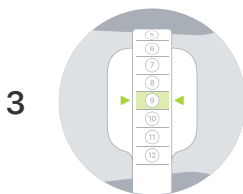
Wydrukuj tę stronę w jej oryginalnym rozmiarze (100%), bez skalowania. (Aby upewnić się, że strona została wydrukowana w oryginalnym rozmiarze, umieść kartę kredytową lub dowód osobisty w poniższej ramce. Jeśli dokładnie pokrywa się z jej zarysem, możesz kontynuować).



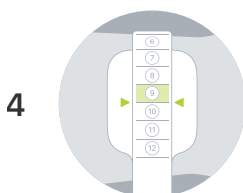
Wytnij szablon. Następnie umieść jego szerszy koniec w miejscu, w którym nosisz zegarek. W uzyskaniu dokładniejszego pomiaru pomoże kawałek taśmy, którym możesz przykleić szerszy koniec.



Owiń szablon ciasno wokół nadgarstka w miejscu, w którym zwykle nosisz zegarek. Upewnij się, że szablon wygodnie przylega do nadgarstka i nie przesuwają się w górę ani w dół.



Zapisz numer wskazywany przez strzałki. To Twój rozmiar paska.



Jeśli strzałki wskazują kreskę, wybierz mniejszy ze znajdujących się przy niej dwóch numerów.

Umieść kartę kredytową lub dowód osobisty w tym miejscu, żeby sprawdzić, czy strona została wydrukowana w oryginalnym rozmiarze.

